



# Le parcours du producteur solaire en Obligation d'Achat $\leq 36\text{kVA}$

Votre projet d'installation se situe en France  
métropolitaine continentale et votre  
gestionnaire de réseau est ERDF



CHANGER L'ENERGIE ENSEMBLE

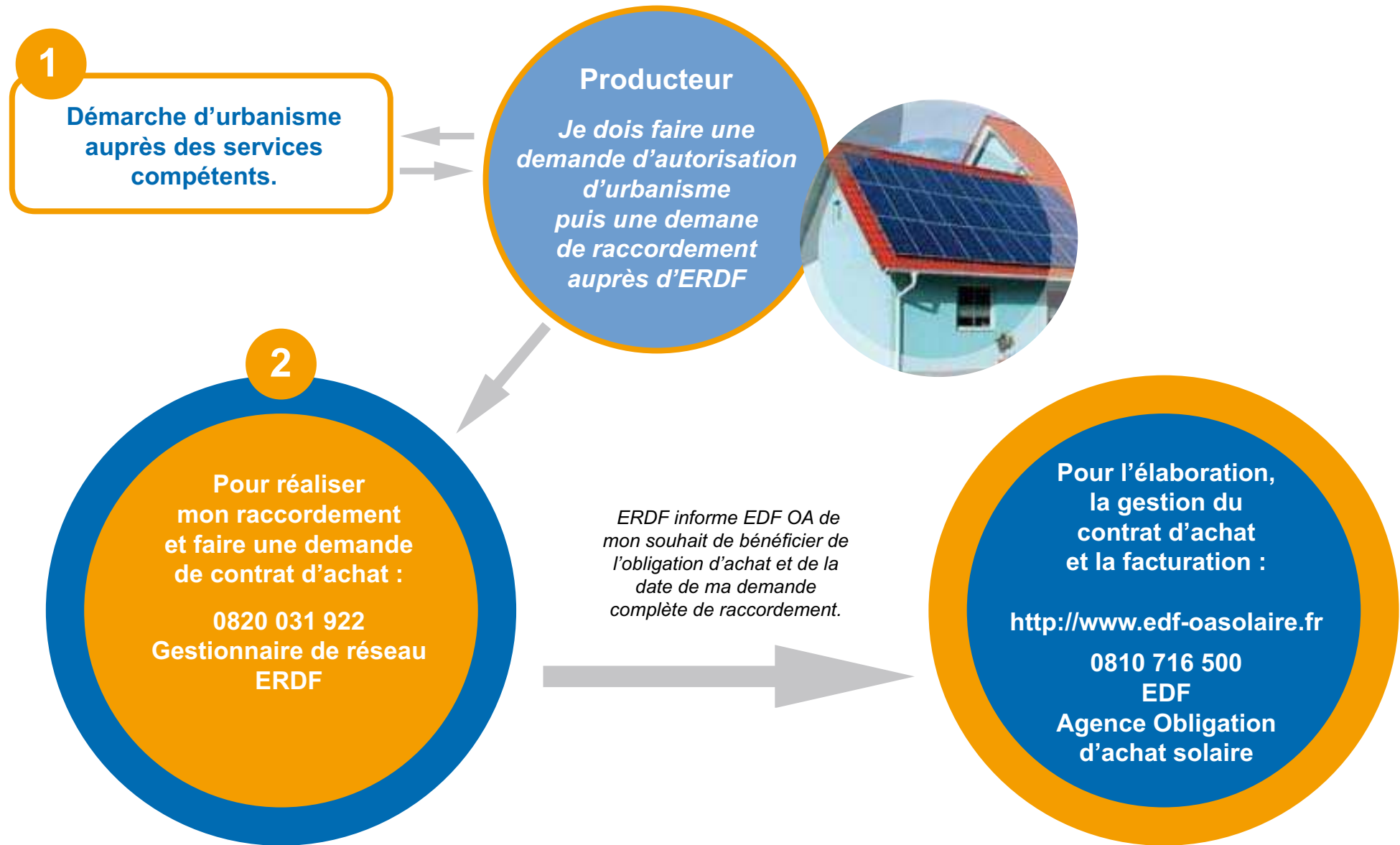
## **EDF est l'acheteur dans le cadre d'une mission de service public**

*Dans le cadre des missions de service public, prévues dans la loi du 10 février 2000 modifiée, EDF ou les Entreprises Locales de Distributions (ELD) lorsque les installations sont raccordées à leur réseau, sont tenues d'acheter l'électricité produite par certaines installations dont l'Etat souhaite encourager le développement et qui, en raison de leur coût, ne pourraient pas trouver leur place dans le seul cadre du marché.*



*Ce livret ne saurait engager la responsabilité d'EDF quant aux obligations du producteur de s'assurer qu'il respecte le cadre législatif et réglementaire applicable à son installation.*

## Deux démarches à réaliser si mon installation est située en France Métropolitaine



Si mon installation est située en Corse ou dans les DOM, je contacte :  
EDF - SYSTEMES ENERGETIQUES INSULAIRE (SEI)  
<http://sei.edf.fr>

# La demande complète de raccordement

Je dépose auprès d'ERDF une demande de raccordement à l'aide du «Formulaire de demande de raccordement».

Le formulaire de demande de raccordement est disponible sur le site :

<http://www.erdfdistribution.fr>

Cette démarche permettra le raccordement physique de mon installation au réseau public d'électricité.

ERDF me confirme par courrier que ma demande de raccordement est complète et transmet ma demande de contrat d'achat à EDF OA.

A l'aide du numéro de CRAE qui m'est communiqué je peux me connecter sur [www.edf-oasolaire.fr](http://www.edf-oasolaire.fr)

**ZOOM**  
sur...

> Votre email est valide, vous recevrez d'EDF OA un mail confirmant la prise en compte de votre demande de bénéficiaire de l'obligation d'achat photovoltaïque.

Demande de raccordement d'une installation de production injectant par onduleur et de puissance de raccordement ≤ 36 kVA, au réseau public de distribution géré par ERDF

Identification : ERDF-FOR-RAC\_22E  
Version : V.2.0  
Nombre de pages : 9

Version	Date	Nature de la modification	Annule et remplace
1.0	01/07/2009	Création	ERDF-FOR-RAC-04E
2.0	01/01/2010	Prise en compte de nouveaux textes réglementaires, de la généralisation du "Portail Petits Producteurs", ajout d'exemples de plans	V.1.0

**E1 : Caractéristiques générales du projet**

Type de production envisagée :

Photovoltaïque<sup>20</sup> Puissance installée en intégration au bâti (usage principal d'habitation, d'enseignement ou de santé) : ..... kWc<sup>21</sup>  
Puissance installée en intégration au bâti (autre usage) : ..... kWc  
Puissance installée en intégration simplifiée au bâti : ..... kWc  
Puissance installée sur bâti, sans intégration : ..... kWc  
Puissance installée au sol : ..... kWc et de type<sup>22</sup>  fixe  1 axe de rotation  2 axes de rotation

Surface totale des panneaux : ..... m<sup>2</sup>  
Hauteur du mât + nacelle : ..... mètres

Éolien  
 Autre  
Préciser le type de production : .....

Le projet nécessite une Autorisation d'Urbanisme<sup>23</sup> de type :  
 Déclaration Préalable  
 Permis de Construire  
 Autre type d'autorisation administrative (droit d'eau...)  
 Aucune

Le demandeur souhaite bénéficier du dispositif d'Obligation d'Achat :  Oui<sup>24</sup>  Non  
Si Non, Responsable d'Équilibre choisi<sup>25</sup> : .....

Option de production<sup>26</sup> :  
L'offre de raccordement est demandée en vue de :  
 La vente totale de la production  
ou<sup>27</sup>  La vente du surplus de la production (déduction faite de la consommation)  
ou  L'électricité produite sera entièrement consommée sur le site<sup>28</sup>

> ERDF reste votre interlocuteur jusqu'à la mise en service de votre raccordement.



**Cocher « photovoltaïque »**  
Préciser la puissance de l'installation en kWc.  
Ce choix, qui relève de votre responsabilité, détermine le tarif applicable



L'installation intégrée est fixe par principe.  
Seules les installations au sol peuvent être à 1 ou 2 axes. Le tarif est identique, c'est le plafond d'achat au tarif subventionné qui est de 2200h.



Pour plus d'information vous rapprocher des services compétents (Etat, mairies)



Si vous demandez à bénéficier de l'obligation d'achat, l'ensemble des informations nécessaires à l'élaboration de votre contrat nous sera transmis après validation de la demande de raccordement, par le gestionnaire de réseau



Ce choix, totalité ou surplus, sera repris dans le contrat d'achat.

## Mise en service du raccordement de mon installation

*ERDF assure la réalisation du raccordement et sa mise en service.*

*Je suis alors producteur et j'injecte de l'énergie sur le réseau public de distribution.*

*La date de mise en service de mon raccordement est la date d'effet de mon contrat d'achat.*

*La rémunération par EDF OA de l'énergie débute, à partir de la date de mise en service du raccordement.*

*ERDF informe EDF Obligation d'Achat de la date de mise en service du raccordement de mon installation*

### ZOOM sur...

*Le schéma ci-contre concerne les installations de vente en «totalité».*

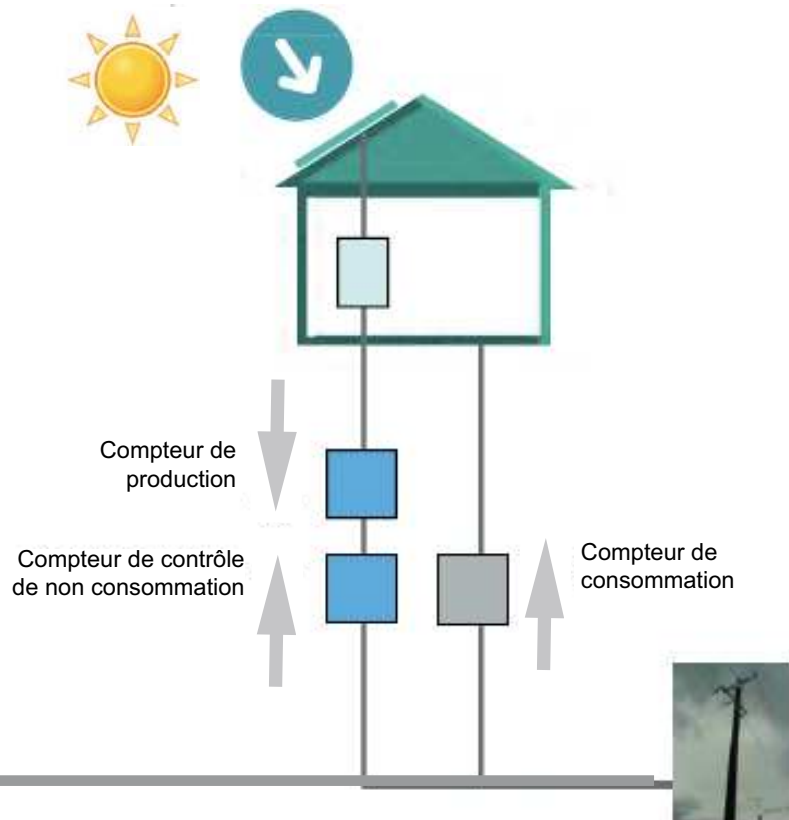
*Dans ce cas, toute la production de mon installation photovoltaïque est achetée.*

*L'électricité (courant continu) produite par mes panneaux photovoltaïques est transformée par mon onduleur en courant alternatif.*

*Le compteur de production enregistre l'énergie générée par mon installation de production.*

*Le compteur de contrôle de non consommation enregistre les consommations de mon installation en dehors des périodes de production.*

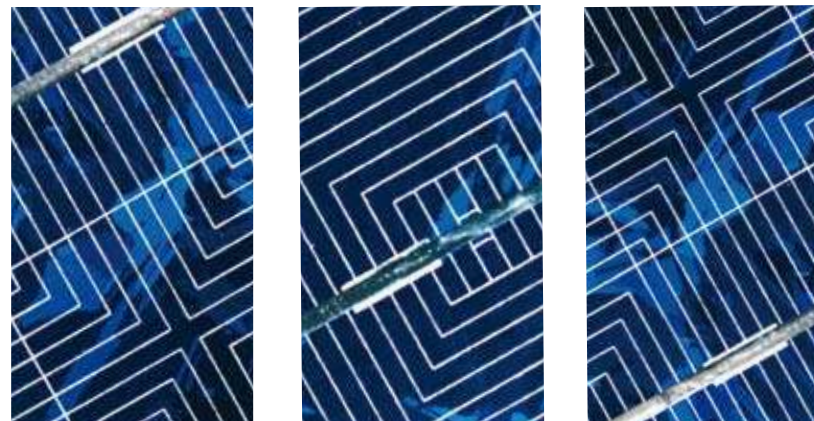
*L'énergie rémunérée par le contrat d'achat est l'énergie enregistrée par le compteur de production déduction faite de celle enregistrée par le compteur de contrôle de non consommation.*



## Le contrat d'achat

### Arrêté tarifaire du 12/01/2010 modifié, points essentiels :

- > La durée du contrat est de 20 ans.
- > Le contrat est signé entre EDF (client) et le producteur qui devient un fournisseur d'EDF.
- > Le contrat prend effet, sauf exception, à la date de mise en service du raccordement de l'installation. L'énergie est achetée à compter de cette date même si le contrat d'achat n'est pas encore signé.
- > La date de demande compète de raccordement fixe le tarif.
- > Le tarif dépend des caractéristiques techniques de l'installation (au sol, intégration au bâti, intégration simplifiée,...) et de l'usage du bâtiment sur lequel celle-ci est installée.
- > L'énergie achetée au tarif subventionné est plafonnée.
- > Ce plafond correspond à un fonctionnement annuel à 1500 h pour les installations fixes et à 2200 h pour les installations pivotantes (sur un ou deux axes).



### ZOOM SUR...

#### Attention (!)

*C'est à vous qu'il revient de qualifier le caractère intégré ou intégré simplifié ou non de votre installation, ce qui déterminera le tarif de base de votre contrat.*

#### Votre demande est déposée entre le 15 janvier 2010 et le 31 décembre 2011.

- > Pour les installations intégrées au bâti au sens de l'arrêté tarifaire, le tarif d'achat du kWh est de 58 centimes d'euros pour les bâtiments à usage principal d'habitation, d'enseignement ou de santé et 50 centimes d'euros pour les autres bâtiments\*.
- > Pour les installations en intégration simplifiée au bâti au sens de l'arrêté tarifaire, le tarif d'achat du kWh est de 42 centimes d'euros, la puissance totale doit être supérieure à 3 kWc\*.
- > Pour les autres installations, le tarif d'achat du kWh est de 31,4 centimes d'euros\*.

\*Voir conditions détaillées dans l'arrêté du 12 janvier 2010 modifié.

## Mise à disposition et composition du contrat d'achat

> Je reçois un mail ou un courrier m'informant de la mise à disposition de mon contrat sur **www.edf-oasolaire.fr**

Je dispose alors des éléments nécessaires à mon inscription sur mon espace personnel.



> Je l'imprime en 2 exemplaires format A4 recto, je le signe et je le retourne à EDF OA.

**Les conditions générales sont disponibles sur le site internet. Elle ne sont pas envoyées par courrier.**

conditions particulières  
+  
conditions générales  
=  
mon contrat d'achat

ZOOM  
sur...

Je m'assure, pour être tenu informé de l'avancement de l'élaboration de mon contrat d'achat, que mon adresse email est valide dans mon espace personnel.



**Mon contrat d'achat est conclu pour une durée de 20 ans à compter de la mise en service du raccordement de mon installation (date d'effet de mon Contrat d'Achat), sauf exception.**



**Le suivi de l'élaboration du contrat d'achat se fait sur mon espace personnel sur le site [www.edf-oasolaire.fr](http://www.edf-oasolaire.fr)**

## Elaborer ma facture

Mon contrat d'achat est signé.

Chaque année, pendant 20 ans, à la date anniversaire de la date d'effet du contrat d'achat, j'établis une facture sur la base de mon auto-relève.

A l'approche de cette date, je recevrai un mail m'informant que je dois établir ma facture.

Modèle disponible sur le site :

<http://www.edf-oasolaire.fr>

Je réalise en ligne ma facture **sur mon espace personnel**, je l'imprime, je la signe et j'envoie l'original à l'Agence obligation d'achat solaire.

**ZOOM  
sur...**

Le tarif de ma 1<sup>ère</sup> facture est le tarif de base de mon contrat d'achat.

A partir de la 2<sup>ème</sup> année de facturation, le tarif de base est révisé par un coefficient L dont le calcul est précisé dans mon contrat.

Facture n°	2009-1	Établie le	20/12/2009
Contrat d'achat photovoltaïque		n° BTA0000000	
Période annuelle de facturation		du 20/12/2008	au 19/12/2009
Coordonnées Producteur	Monsieur le Producteur	Coordonnées Acheteur EDF	EDF Agence Obligation d'achat Solaire
Détail adresse	2bis du de la production	Détail adresse	BP 3013
Code postal	37000 LAPRODUCTION	Code postal	69399 LYON Cedex 03
Commune		Commune	
Tél		Tél	0810716500
mail	leproducteur@pv.fr	mail	OASOLAIRE@edf.fr
Adresse du site de production (si nécessaire) :		TVA intracommunautaire EDF : FR03552081317	
Détail adresse	2bis du de la production	EDF a opté pour la TVA sur les débits.	
Code postal	37000 LAPRODUCTION	<b>Modalités de paiement :</b>	
Commune		Chèque (nom et adresse) :	
<b>Compteur de production</b>			
Date nouveau relevé du :	19/12/2009	Valeur du nouvel index (P1) :	2573
Date ancien relevé du :	20/12/2008	Valeur de l'ancien index (P2) :	0
		Production (P1-P2) :	2573 kWh
<b>Compteur de contrôle de non-consommation (vente en totalité)</b>			
Date nouveau relevé du :	19/12/2009	Valeur du nouvel index (A1) :	1
Date ancien relevé du :	20/12/2008	Valeur de l'ancien index (A2) :	0
		Consommation Auxiliaires (A1-A2) :	1 kWh
<b>Production de kWh livrés (net des auxiliaires). Pnet = (P1-P2)-(A1-A2) :</b>		2572 kWh	
<b>Plafond annuel de l'énergie livrée, donné à l'article 5 du contrat :</b>		3000 kWh	
<b>Montant de la facture</b>			
Production livrée en kWh, jusqu'au plafond	2572	au tarif de 57,187 cts €	Soit un montant de : 1470,85 €
Production livrée en kWh, au-delà du plafond		au tarif de ... cts €	Soit un montant de : ... €
<b>Montant total, hors TVA.</b>		1470,85 €	
<b>TVA 19,6% (si prévue au contrat)</b>		... €	
<b>Montant TTC</b>		1470,85 €	
<small>* Coefficient de révision : Conformément au contrat, cette facture est payable à plus tard 20 jours à compter de sa date d'émission, le dernier de la période facturée. A défaut de paiement intégral dans le délai susmentionné, les sommes dues seront exigibles de plein droit, en application de la Loi n°12-1144 du 31 décembre 1992, et sans qu'il soit besoin d'une mise en demeure, de pénalités calculées sur la base du taux d'intérêt légal majoré de 20% (ce taux étant celui de dernier jour du mois précédent l'émission de la facture).</small>		<b>Signature :</b>	

Exemple de facture pour une installation à facturation annuelle.

○ Veuillez à compléter, après l'édition de la facture, les zones entourées en rouge.

J'identifie ma facture par un numéro et j'indique la date à laquelle je la rédige.

Je relève l'index du compteur de production seulement à la date anniversaire de la date d'effet de mon contrat d'achat.

Je relève l'index du compteur de non consommation aux mêmes dates que ci-dessus. Habituellement cette valeur est faible.

Je n'oublie pas de signer ma facture.



A la date anniversaire, c'est à moi de relever les index de mes compteurs pour établir ma facture.

# Les interlocuteurs

## **EDF** **Agence Obligation d'Achat** **Solaire**

BP 3013  
69399 LYON CEDEX 03  
**0810 716 500**  
<http://www.edf-oasolaire.fr>

Pour les questions relatives à mon contrat  
d'achat.

### **DRIRE et DREAL**

<http://www.drire.gouv.fr>  
Pour les questions relatives à  
l'obtention d'un COA et à l'application  
de l'annexe 2 de l'arrêté.

## **ERDF** **0820 031 922**

<http://www.erdfdistribution.fr>

Pour établir ma demande de raccorde-  
ment en vue de conclure un Contrat de  
Raccordement d'Accès au réseau et  
d'exploitation (CRAE).

*[www.edf.fr](http://www.edf.fr)*  
*EDF SA au capital de*  
*911 085 545 euros*  
*552 081 317 RCS Paris*



CHANGER L'ENERGIE ENSEMBLE